

瀬戸市運営
だから安心!

中小企業診断士や各種専門家が経営課題をサポート

相談無料

IT経営ドクター

IT Management Doctor by Seto-City



各企業の経営課題を確認し、解決方法を一緒に検討します
ITを活用した課題解決方法の提案や情報提供を行います
また、状況に応じてIT以外の提案や情報提供も!

世間ではデジタル化・
IT化と言われているが、
どこからやればよいか
わからない



ITツールや機器を
導入したが、
活用できていない



このようなことで
困っていませんか?

経営課題を整理して、
見える化・
業務改善をしたい



販売会社やシステム
ベンダー以外の
第三者に相談したい



※IT経営ドクターでは、ITを活用した課題解決の計画策定を支援します。ITツールの導入やシステムの構築を請け負うことはできません。各専門家やベンダーにご相談ください。

瀬戸市が運営する

「IT経営ドクター」に相談してみよう!

問合せ | 産業支援センターせと
瀬戸市蔵所町1番地の1 瀬戸蔵3階

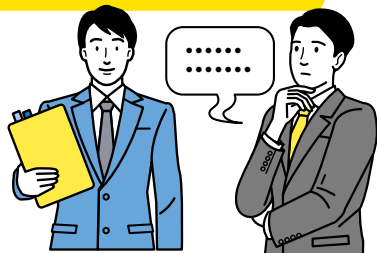
TEL 0561-97-1191
FAX 0561-97-1192
mail isc-seto@gctv.ne.jp



相談無料

IT経営ドクター実施イメージ

1 問診



- 事業者の事業や業務内容をヒアリング
- 問題点の抽出と優先課題の設定

2 診断



- 問題点や課題の深耕
- 課題に対する対応策の方向性を検討

3 処方



- 課題に対する対応案を提示
- IT化ロードマップの作成

経過観察

産業支援センターせと IT相談 / 中小機構 戦略的CIO育成事業 / 商工会議所等セミナー・勉強会

小売店・飲食店に効果的です!

SNS活用

で 集客UP!



ショップカードやクーポンも作れる

お店の情報を直接お客さまへお届けできる



リピーター獲得に効果的!

#(ハッシュタグ)で情報拡散!



お店や商品の魅力をイメージで伝えることができる

発信力が高いシェアされると新たなターゲットへつながることができる

今や利用率86.9%^{*}となったLINEの企業・店舗向けサービス「LINE公式アカウント」

おすすめは どちらの2つ

芸能人のバズりで有名人になったインスタグラム。今は検索ツールとしても利用されています!

目的やターゲットに合わせてご提案します!

- ・ 情報発信することが好きな方、マメに更新できる方
- ・ やってはみたものの…何を投稿したらよいかわからない、と悩んでいる方などにおすすめです!

※総務省情報通信政策研究所「令和元年度情報通信メディアの利用時間と情報行動に関する調査報告書」より

問合せ | 産業支援センターせと
瀬戸市蔵所町1番地の1 瀬戸蔵3階

TEL 0561-97-1191
FAX 0561-97-1192
mail isc-seto@gctv.ne.jp

